



Werden Sie Obstbaumwart*in!

In einem Kurs von insgesamt 90 Stunden werden im Rahmen des Projektes »Streuobstwiesen aktiv« ehrenamtlich tätige Obstbaumwart*innen ausgebildet.

Die kostenfreie Ausbildung findet von Januar 2021 bis November 2022 in sechs Blöcken (Freitagnachmittag/ Samstag bis Sonntag) statt. Zu den Inhalten gehören:

- 🌿 Ökologie von Streuobstwiesen
- 🌿 Jung- und Altbaumschnitt
- 🌿 Anlage von Streuobstwiesen
- 🌿 Sommerpflegemaßnahmen und Pflanzenschutz
- 🌿 Pomologie
- 🌿 Veredelung

Anmeldungen bitte bis zum **15. Dezember 2020** an:
info@streuobstwiesen-aktiv.de

Weitere Informationen zum Projekt finden Sie
unter www.streuobstwiesen-aktiv.de

Das Projekt »Streuobstwiesen aktiv« ist ein Projekt der Biologischen Station Kreis Paderborn | Senne e.V. in der LEADER-Region »Südliches Paderborner Land«. Für den Zeitraum von März 2020 bis Juni 2023 wird das LEADER-Projekt durch das Land Nordrhein-Westfalen und den Europäischen Landwirtschaftsfonds für die Entwicklung des ländlichen Raums (ELER) zu 65 Prozent gefördert. Neben einem Eigenanteil der Biologischen Station Kreis Paderborn | Senne e.V. wird das Projekt außerdem mit Fördermitteln der Energiestiftung Sintfeld umgesetzt.

Streu 
Obst **Wiesen**
aktiv

Gemeinsam aktiv für
den Schutz der Streuobst-
wiesen im Südlichen
Paderborner Land

Kontakt

Biologische Station Kreis Paderborn | Senne e.V.
Birkenallee 2 • 33129 Delbrück
Telefon 05250 70841-0
info@bs-paderborn-senne.de
www.bs-paderborn-senne.de

Fotos Franz Hasse, Sigrun Lobst, Christian Venne, Walter Venne
Grafik Design Katrin Berkenkamp, www.12zwoelf.de

Förderer:



Europäischer Landwirtschaftsfonds für die Entwicklung des ländlichen Raums: Hier investiert Europa in die ländlichen Gebiete unter Beteiligung des Landes Nordrhein-Westfalen



Vielfalt

Unsere Streuobstwiesen

Streuobstwiesen sind wichtige Bestandteile der Kulturlandschaft des Südlichen Paderborner Landes. Sie dienten früher der Versorgung mit frischen Lebensmitteln, der Anlage von Wintervorräten und schafften bei Verkauf in den Städten zusätzliches Einkommen. Unter den hochstämmigen Bäumen kann Vieh weiden oder Winterfutter gewonnen werden.

Darüber hinaus haben diese Wiesen eine hohe ökologische Bedeutung. Extensive Nutzung und vielfältige Strukturen bieten zahlreichen Arten wie Blütenpflanzen, Insekten, Fledermäusen und Vögeln Nahrungsgrundlage und Lebensraum.

Streuobstwiesen erfüllen wichtige Funktionen sowohl hinsichtlich des Boden- und Erosionsschutzes als auch in landschaftsästhetischer Hinsicht. Mit zunehmendem Niedrigstammanbau in Plantagen und einer Internationalisierung der Obstmärkte verloren sie jedoch an Bedeutung. In den 1970er Jahren sorgte eine EU-Verordnung sogar für eine Rodungsprämie für alte Streuobstwiesen.

Streuobstwiesen brauchen Pflege

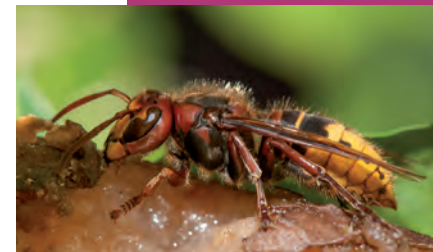
Streuobstwiesen – sowohl die alten als auch die seit den 1980er und -90er Jahren neu angepflanzten Bestände – benötigen Pflege. Diese Pflege erfordert Fachwissen und Erfahrung. Anderenfalls werden Streuobstbestände bald vollständig aus unseren Landschaften verschwinden.

Die Biologische Station Kreis Paderborn | Senne e.V. hat das Projekt »**Streuobstwiesen aktiv**« ins Leben gerufen, um:

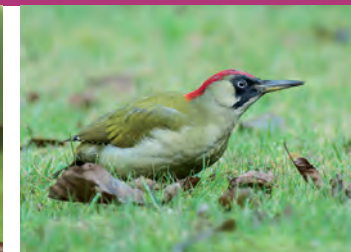
- ☺ das Bewusstsein für Streuobstwiesen als Kulturgut, Wuchsort gesunder, regionaler Lebensmittel und ökologisch wertvoller Lebensraum zu stärken.
- ☺ Wissenserhalt und -erweiterung über Anlage, Pflege und Nutzung von Streuobstbeständen zu gewährleisten.
- ☺ die lokale Bevölkerung durch Anleitung, Mithilfe und Beratung beim Erhalt ihrer Streuobstwiesen zu unterstützen.



Die Vielfalt der Streuobstwiesen



Hornisse (*Vespa crabro*)



Grünspecht (*Picus viridis*)

Interesse mitzumachen?

Im Rahmen des Projektes haben Sie die Möglichkeit:

- ☺ an einer kostenlosen Obstbaumwartausbildung teil zu nehmen,
- ☺ Obstbaumpflege bei eintägigen Kursen kennen zu lernen oder zu vertiefen,
- ☺ sich in einem Netzwerk mit anderen Streuobstwiesenfreunden auszutauschen,
- ☺ professionelle Geräte für Obstbaumpflege und Obsternte auszuleihen,
- ☺ sich hinsichtlich Fördermöglichkeiten und der Obstverwertung beraten zu lassen,

... und vieles mehr!

Das Projektteam der Biologischen Station steht Ihnen mit Rat und Tat zur Seite!

Streu 
Obst Wiesen
aktiv